

PAVILON B

LEGENDA MÍSTNOSTÍ 1NP

Č.M.	NÁZEV MÍSTNOSTI	PLOCHA [m²]
B1.01	ZÁDVEŘÍ	4,10
B1.02	CHODBA	25,40
B1.03	UMÝVÁRNA MUŽI	6,60
B1.04	OKLID	3,70
B1.05	PÍSOÁR	7,40
B1.06	WC MUŽI	13,00
B1.07	SCHODIŠTĚ	12,30
B1.08	CHODBA	193,30
B1.09	KABINET	20,20
B1.10	TRÍDA	63,00
B1.11	KABINET	19,90
B1.12	KABINET	20,90
B1.13	TRÍDA	94,00
B1.14	TRÍDA	63,00

B1.15	KABINET	19,60
B1.16	TRÍDA	63,00
B1.17	TRÍDA	43,40
B1.18	CHODBA	89,60
B1.19	EKONOM	14,00
B1.20	SEKRETARIAT	26,20
B1.21	ŘEDITEL	26,20
B1.22	UMÝVÁRNA ŽENY	5,40
B1.23	WC ŽENY	1,80
B1.24	UMÝVÁRNA MUŽI	3,40
B1.25	PÍSOÁR	2,00
B1.26	WC MUŽI	2,00
B1.27	CHODBA	58,20
B1.28	SCHODIŠTĚ	12,40
B1.29	BUFFET	10,20
B1.30	SKLAD	10,50
B1.31	NEOBESAŽENO	-
B1.32	NEOBESAŽENO	-
B1.33	NEOBESAŽENO	-
B1.34	ŠATNA 2	19,70
B1.35	SPOROVNA	55,00

LEGENDA POZNÁMEK - NOVÝ STAV

- (31) NA STÁVAJÍCÍ RASTR PODHLEDU OSADIT 1x 12,5 mm DESKU SDK, PŘEMĚLIT
- (32) PROVEDENÍ PROSTUPU V NOVÉM SDK ZAKLUPU PODHLEDU PRO OSAZENÍ REVIZNÍCH DVĚŘEK, VIZ PSV
- (33) OPATŘIT PENETRACI A 2 x BLOU MALBOU V CELÉ PLOŠE PODHLEDU
- (34) ZPĚTNÁ MONTÁŽ RASTRU A KAZET PODHLEDU, UVAŽOVAT DODÁVKU NOVÝCH KAZET V ROZSAHU 25% DOTČNÉ PLOCHY
- (35) KONCOVÝ PRŮVĚK WFI – OSAZENÍ POMOCI SYSTÉMOVÉ SPONKY NA RASTRU KAZETOVÉHO PODHLED, DODÁVKA SLP
- (36) KONCOVÝ PRŮVĚK WFI – PŘÍSAZEN K ŽB STROPŮ, DODÁVKA SLP
- (37) KONCOVÝ PRŮVĚK WFI – OSAZENÍ POMOCI SYSTÉMOVÉ SPONKY NA PLECHOVÉM PODHLEDU, NAD PODHLEDEM ZASUVKA SLP, DODÁVKA SLP
- (38) KONCOVÝ PRŮVĚK WFI – PŘÍSAZEN K HERAKUTOVÉMU PODHLEDU, DODÁVKA SLP
- (39) OBJEKT C – VEDENÍ SLP V HALE OSADIT DO PANCEROVÉ OCHRÁNKY, DODÁVKA SLP
- (40) VEDENÍ SLP PŘISADIT V LÍSTĚ KE STÁVAJÍCÍMU PLECHOVÉMU PODHLEDU, REZERVA NA KABELAŽI PRO MOŽNOST SKRYTÍ NAD PODHLED, DODÁVKA SLP
- (41) V TRASE DEMONTOVANÉ STRUKTUROVANÉ KABELAŽE BUDE PROVEDENO ZAPRAVENÍ PO LÍSTÁCH A KOTVĚNÍ, PŘÍSAZEN 2x MALBA, DODÁVKA STAVBY
- (42) MÍSTNOST KOMPLETNĚ OPATŘENA NOVOU BLOU MALBOU – STĚNY A STROP
- (43) APLIKACE PROTISLUŠNĚČÍ FÓLIE NA STÁVAJÍCÍ OKNA Z EXTERIÉRU, SPECIFIKACE VIZ POHLEDY
- (44) PŘI NÁPOJENÍ NOVÉ A STARÉ OMÍTKY JE TŘEBA APLIKOVAT VÝZTUŽNOU SÍTKU V ŠÍŘCE 300 mm
- (45) NOVÝ SOKL – PVC LÍŠTA VÝŠKY 50 mm
- (46) NOVÝ SOKL – KERAMICKÁ DLAŽBA VÝŠKY 100 mm – POUŽIT STÁVAJÍCÍ Z BOURACÍCH PRACÍ
- (47) DOPLNĚNÍ PODLAHY Z KERAMICKÉ DLAŽBY VE VYBOURANÉM STAVEBNÍM OTVORU

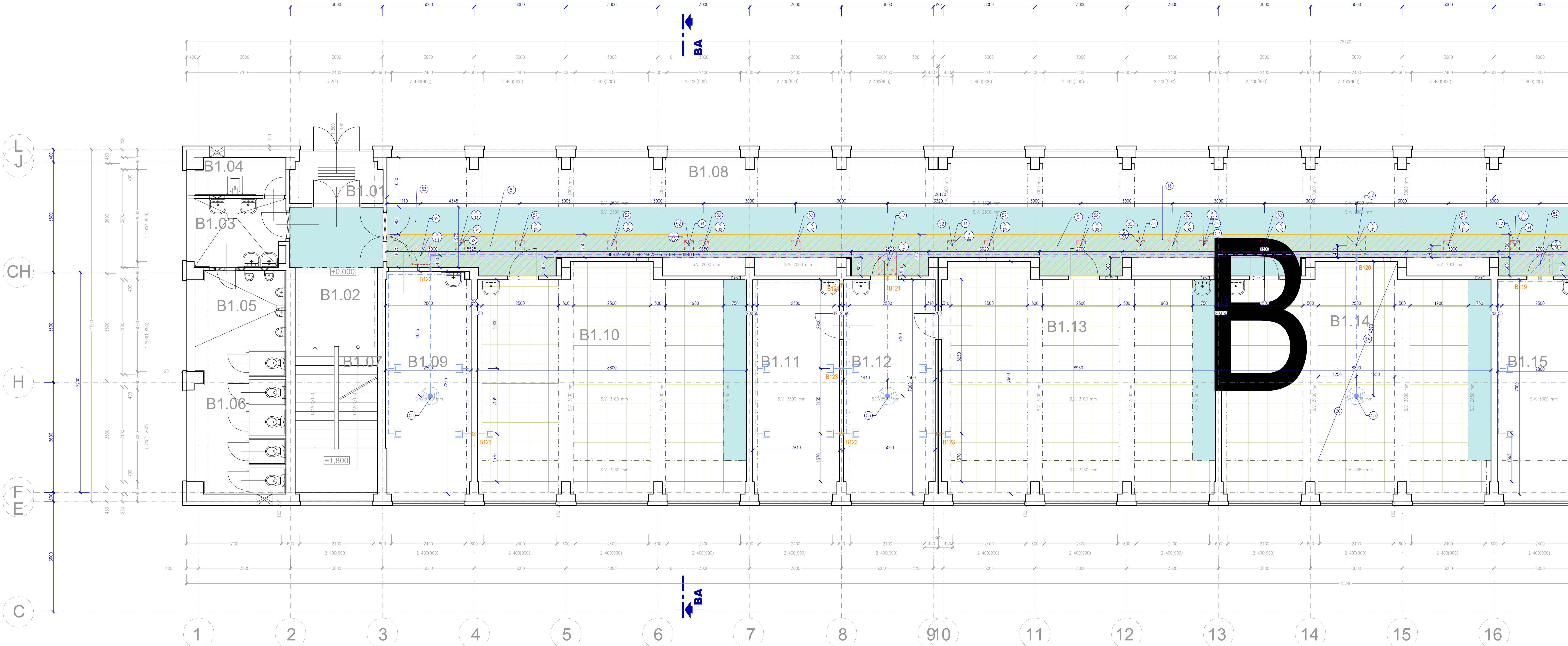
- (48) PODÍRNUTÍ STÁVAJÍCÍHO DŘEVĚNÉHO DVĚRNÍHO KŘÍDLA
- (49) OBNOVIT ŽLUTÝ OMYVATELNÝ NÁTER V CHODBĚ 1NP PAVILONU E, VÝŠKA 1500 mm
- (50) NOVÁ ANTISTATICKÁ PODLAHA V 1NP POD SERVERY, VČETNĚ SOKLIKU Z PVC LÍŠTY VÝŠKY 50 mm
- OČISTĚNÍ STÁVAJÍCÍHO BETONOVÉHO STROPU
- TUMIGI PODLOŽKA TL. 5 mm
- NOVÁ BETONOVÁ MAZANINA C20/25 TL. 95 mm, VČETNĚ KARI SITE 100/100/6 mm
- PENETRACE
- SAMONIVELAČNÍ ŠTĚRKA cca 2 mm
- DISPERZNÍ LEPIDLO
- ANTISTATICKÉ VINYLÓVÉ ČTVERCE TL. 2 mm
- (51) OSADIT NOVE OCELOVÉ NOSNÍKY NA ČELNÍ PLECHY VIZ DETAIL A VÝPIS ZAMEČNÍKOVÝCH VÝROBKŮ
- (52) OPRAVA OMÍTKY STROPŮ V MÍSTĚ OSAZENÍ NOSNÍKŮ
- (53) NOVÁ ANTISTATICKÁ PODLAHA V 5.NP, VČETNĚ SOKLIKU Z PVC LÍŠTY VÝŠKY 50 mm
- OČISTĚNÍ STÁVAJÍCÍHO BETONOVÉHO STROPU
- TUMIGI PODLOŽKA TL. 5 mm
- NOVÁ BETONOVÁ MAZANINA C20/25 TL. 45 mm, VČETNĚ KARI SITE 100/100/6 mm, PO OBVODU DILATOVAT
- PENETRACE
- SAMONIVELAČNÍ ŠTĚRKA cca 2 mm
- DISPERZNÍ LEPIDLO
- ANTISTATICKÉ VINYLÓVÉ ČTVERCE TL. 2 mm
- (54) SERVER OSADIT NA ANTIVIBRAČNÍ PODLOŽKU TL. 11 mm
- (55) NOVÁ PRŮCHA – POZINKOVANÁ KONSTRUKCE, 2x ZÁKLUP SDK, MINERÁLNÍ VLNĚ 40 mm
- (56) PLASTOVÁ PŘECHODOVÁ LÍŠTA K SDK NA CELOU VÝŠKU MÍSTNOSTI
- (57) DOPLNĚNÍ PODLAHY Z KERAMICKÉ DLAŽBY
- (58) ZAJIŠTĚNÍ STAVEBNÍHO OTVORU Z KERAMICKÝCH PRŮCHOVKŮ TL. 115 mm, OPATŘIT OMÍTKOU V TLOUŠTČE DLE NAVAZUJÍCÍ STĚNY cca 25 mm, PENETRACE, MALBA

- (59) NOVÁ ANTISTATICKÁ PODLAHA NÁŠAPNÁ VŘSTVA
- OČISTĚNÍ STÁVAJÍCÍ BETONOVÉ MAZANINY
- PENETRACE
- SAMONIVELAČNÍ ŠTĚRKA cca 10 mm
- DISPERZNÍ LEPIDLO
- ANTISTATICKÉ VINYLÓVÉ ČTVERCE TL. 2 mm
- (60) PVC POD STÁVAJÍCÍM SERVEREM OLEMOVAT PVC ŠNŮROU PRO NÁPOJENÍ NA NOVOU PODLAHU
- (61) NA CHODBĚ 1NP PAV. E – V DOZDÍVCE OTVORU DOPLNIT RELIÉFNÍ OMÍTKU A OMYVATELNÝ NÁTER ŽLUTÝ ODSŮN, VÝŠKA 1500 mm
- (62) NOVÁ HLUKOVÁ PODLAHOVÁ PŘECHODOVÁ LÍŠTA V MÍSTĚ DVĚŘÍ
- (63) NOVÁ OMÍTKA NA STĚNÁCH A STROPŮ V CELÉ MÍSTNOSTI
- (64) NOVÝ OKLAD PARAPETU HLUBOKÝ 150 mm, ODSŮN BĚLÝ, VIZ. VÝPIS TRuhlářských VÝROBKŮ
- (65) NOVÁ STĚNA Z KERAMICKÝCH PRŮCHOVKŮ TL. 115 mm, VČETNĚ OMÍTKY A MALBY
- (66) HRUBÉ ZAPRAVENÍ PODLAHY PO TRASE SLABOPROUDU A U PODLAHOVÉ KRABICE
- (67) NOVÉ ZAŘÍZENÍ PRO VIDEOKONFERENCE, DODÁVKA TECHNOLOGIE
- (68) STOUPAČÍ TRASA SLABOPROUDU, VEDENO V LÍSTĚ – DODÁVKA SLP, STAVBA DODÁ VYMBURU ŠÍŘKY 500 mm
- (69) STOUPAČÍ TRASA SLABOPROUDU A CHLADIVA V 3NP A 4.NP, STAVBA VYTVOŘÍ SDK OPLÁŠTĚNÍ – ZÁKLUP 12,5 mm, POZINK. K-CE 50 mm, KERAM. SOKLIK, MALBA
- (70) PŘELOŽENÍ VYPÍNAČE OSVĚTLENÍ V 7.NP, DODÁVKA EL.
- (71) STOUPAČÍ TRASA CHLADIVA, STAVBA VYTVOŘÍ SDK OPLÁŠTĚNÍ – ZÁKLUP 12,5 mm, POZINK. K-CE 50 mm, KERAM. SOKLIK, MALBA
- (72) VEDENÍ EL. A CHL. POD STROPEM – SDK OPLÁŠTĚNÍ – ZÁKLUP 12,5 mm, POZINKOVANÁ KONSTRUKCE, MALBA
- (73) VEDENÍ EL. A CHL. POD STROPEM – VE ŽLABU – DODÁVKA CHL.
- (74) VEDENÍ EL. A SLP POD STROPEM – VE ŽLABU – DODÁVKA EL./SLP
- (75) ZACHYTIVÝ ŽLAB POD STÁVAJÍCÍ KANALIZÁCI NÁPOJIT DO STÁVAJÍCÍ KANALIZACE PŘES NOVOU ZAPACHOVOU UZÁVĚRU

- (76) STAVBA PROVEDE VYMBURU STĚN A STROPŮ V TRASE NOVÝCH VEDENÍ TZB V ŠÍŘCE 1 m
- (77) DOPLNĚNÍ TURNIKETŮ DO PZTS PŘES NOVÝ EXPANDER VEDENÍ OD ČTĚČEK A OTVÁŘAČŮ ŽSOU JŽ STÁVAJÍCÍ A UKONČENÝ NA RECEPCI – DODÁVKA SLP

LEGENDA POZNÁMEK - BOURACÍ PRÁCE

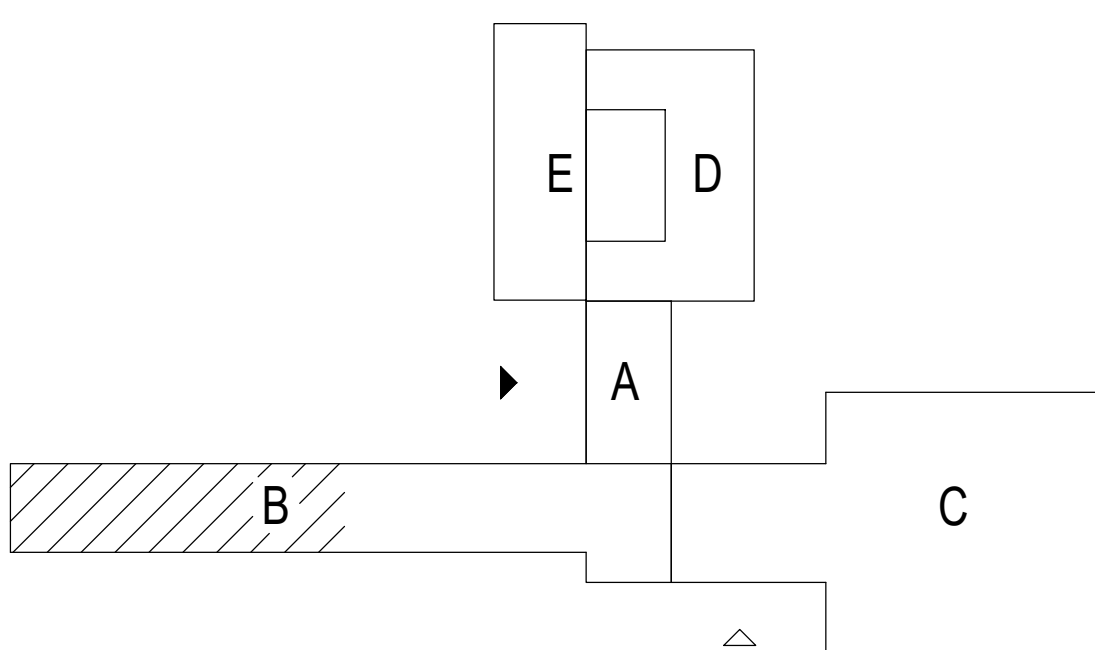
- (80) STÁVAJÍCÍ DŘEVĚNÁ DVĚRNÍ KŘÍDLA VYVĚŠT
- (81) VYBOURÁNÍ OCELOVÉ LISOVANÉ ŽÁRBINĚ VČETNĚ DŘEVĚNÉHO PRAHU
- (82) OSTRANĚNÍ NÁŠAPNÉ VŘSTVY Z PVC VČETNĚ PVC SOKLIKU
- (83) OSTRANĚNÍ NÁŠAPNÉ VŘSTVY Z PVC VČETNĚ PVC SOKLIKU
- (84) OSTRANĚNÍ KERAMICKÉHO OBLADU NA STĚNĚ, VÝŠKA 1500 mm
- (85) DEMONTÁŽ REVIZNÍCH PLECHOVÝCH DVĚŘEK DO ŠACHTY, VČETNĚ RAMEČKŮ, ROZMĚR 200 / 300 mm
- (86) DEMONTÁŽ REVIZNÍCH PLECHOVÝCH DVĚŘEK DO ŠACHTY, VČETNĚ RAMEČKŮ, ROZMĚR 600 / 600 mm
- (87) DEMONTÁŽ ZAŘÍZOVACÍCH PŘEDMĚTŮ VČETNĚ ČÁSTIČNÉ DEMONTÁŽE/ZASLEPENÍ VODOVODNHO POTRUBÍ A ODPADNÍHO POTRUBÍ
- (88) DEMONTÁŽ ELEKTROINSTALACE SLABOPROUD – VYPÍNAČE, OSVĚTLENÍ ZASUVKY, DODÁVKA EL.
- (89) DEMONTÁŽ ELEKTROINSTALACE SLABOPROUD, DODÁVKA EL.
- (90) ZŘÍZENÍ DOČASNÉHO MONTÁŽNÍHO OTVORU POD STROPEM, 300/300 mm, ZPĚTNÉ ZAPRAVENÍ
- (91) ZŘÍZENÍ DOČASNÉHO MONTÁŽNÍHO OTVORU POD STROPEM, 300/300 mm, ZPĚTNÉ ZAPRAVENÍ
- (92) V OZNAČENÝCH MÍSTNOSTECH OSTRANĚNÍ MALBY ZE STÁVAJÍCÍCH STĚN
- (93) V OZNAČENÝCH MÍSTNOSTECH OSTRANĚNÍ PORUŠENÝCH OMÍTEK ZE STĚN A STROPŮ V ROZSAHU 30 %
- (94) DOZDIT OŠTĚNÍ STAVEBNÍHO OTVORU Z KERAMICKÝCH PRŮCHOVKŮ TL. 115 mm, OSADIT OCELOVÝ PŘEKLAD 2 x L 50/70 mm, ZAMONTAT
- (95) ZŘÍZENÍ STAVEBNÍHO OTVORU V CHELNÉ PRŮČCE, ZAPRAVENÍ OŠTĚNÍ A NADPRAŽÍ
- (96) ROZŠÍŘENÍ STÁVAJÍCÍHO STAVEBNÍHO OTVORU V CHELNÉ PRŮČCE, ZAPRAVENÍ OŠTĚNÍ A NADPRAŽÍ
- (97) PAVILON B – 1NP – DEMONTÁŽ SDK DESEK PRO PROVEDENÍ PATEŘNÍ TRASY STRUKTUROVANÉ KABELAŽE PLOCHA 50 m2
- (98) PAVILON B – 2NP – DEMONTÁŽ SDK DESEK PRO PROVEDENÍ PATEŘNÍ TRASY STRUKTUROVANÉ KABELAŽE PLOCHA 53,6 m2
- (99) DOČASNÁ DEMONTÁŽ KAZET A NOSNÍKŮ RASTROVÉHO PODHLEDU PRO PROVEDENÍ STRUKTUROVANÉ KABELAŽE
- (100) V ŘEŠENÝCH KANCELÁŘÍCH A UČEBNÁCH BUDE DEMONTOVÁNA STÁVAJÍCÍ STRUKTUROVANÁ KABELAŽ, DODÁVKA PROFESE SLP
- (101) STÁVAJÍCÍ RACK NUTNO ZACHOVAT V CHODU BEHEM STAVEBNÍCH PRACÍ – DŮSLEDNĚ OCHRÁNIT PROTI PRAŠNOSTI, DODÁVKA STAVBY
- (102) VYBOURÁNÍ ODRÁŽKY DO STÁVAJÍCÍ PODLAHY PRO VEDENÍ SLABOPROUDU, Š. 50 mm, HL. 50 mm
- (103) VYBOURÁNÍ ŠACHTY DO STÁVAJÍCÍ PODLAHY PRO OSAZENÍ PODLAHOVÉ KRABICE SLABOPROUDU, HL. 50 mm
- (104) OŠKRBÁNÍ MALBY A OMÍTKY NA SPONNÍM LICI STROPŮ NAD 1.PP V MÍSTĚ BUDOUCÍCH OCELOVÝCH NOSNÍKŮ
- (105) VYBOURÁNÍ KOMPLETNÍ SKLADBY PODLAHY (KERAMICKÁ DLAŽBA), PŘEDPOKLADÁNE TL. 100 mm, AŽ NA HORNÍ LÍČ STROPŮ
- (106) VYBOURÁNÍ KOMPLETNÍ SKLADBY PODLAHY (PVC), PŘEDPOKLADÁNE TL. 50 mm, AŽ NA HORNÍ LÍČ STROPŮ
- (107) VYBOURÁNÍ NADSVĚTLKU Z LUXFERŮ
- (108) KOMPLETNÍ OSTRANĚNÍ MALBY A OMÍTKY NA STĚNÁCH A STROPECH
- (109) DEMONTÁŽ OKLADU VNITŘNÍHO PARAPETU
- (110) DEMONTÁŽ VESTAVĚNÉ SKŘÍNE
- (111) PŘI PODLAZE VYBOURAT MONTÁŽNÍ OTVOR 500/500 mm PRO NÁPOJENÍ KONDENZÁTU DO KANALIZACE, ZPĚTNÉ ZEDNÍKY ZAPRAVIT
- (112) DEMONTÁŽ STÁVAJÍCÍCH REVIZNÍCH DVĚŘEK V PODHLEDU, DODÁVKA A MONTÁŽ NOVÝCH DVĚŘEK VIZ VÝPISY DOPLNĚKOVÝCH VÝROBKŮ



LEGENDA

- STÁVAJÍCÍ KONSTRUKCE
- BOURANÉ KONSTRUKCE
- NOVÉ KONSTRUKCE
- NOVÉ ZAMEČNÍKOVÉ KONSTRUKCE
- PROSTUPY PRO NAVRŽENÁ VEDENÍ TZB
- VIZ VÝPIS PROSTUPŮ
- NOVÉ PRVKY SLABOPROUDU – VIZ PROFESÍ SLP
- NOVÉ PRVKY ELEKTROINSTALACE – VIZ PROFESIE EL
- NOVÉ PRVKY OHLAŽENÍ – VIZ PROFESIE CHL
- INSTALAČNÍ ŽLAB – DODÁVKA PŘÍSLUŠNÉ PROFESIE
- NOVÉ KANALIZAČNÍ POTRUBÍ ODVOD KONDENZÁTU
- VIZ PROFESIE CHL
- NOVÉ PRVKY VIDEOKONFERENCE VIZ D.1.4.9

ORIENTAČNÍ SCHEMA



ETAPA II.

Dopisatel	Ateier WIK s.r.o., Rožického náměstí 6, 618 00 Brno, tel: 602 282 845, e-mail: atelier@wik.cz	Datum	06/2023
Autor návrhu	ING. RADEK MALÉČEK	Formát	12 x A4
Zodpovědný projektant	ING. RADEK MALÉČEK	Stupeň	DPS
Vypracoval	ING. MAREK NETUKA	Č. zakázky	23_001
Kontroloval	ING. ARCH. VIT VENCOUR	Měřítko	1:50
Investor	SOŠ INFORMATIKY A SPOJŮ A SOU KOLÍN, Jaseňská 828, 280 90 Kolín, IČ 66493030		
Název akce	VYBUDOVÁNÍ JCE IB SOŠ INFORMATIKY A SPOJŮ A SOU KOLÍN Jaseňská 828, 280 90 Kolín; parc. č. st. 5184, 5185, 5186, 5429, 5427, k.ú. Kolín	Č. soupravy	
	D.1.1. ARCHITECTONICKO - STAVEBNÍ ŘEŠENÍ PAVILON B - PŮDORYS 1.NP - ZÁPADNÍ ČÁST	Č. výkresu	D.1.1.2.1201A